

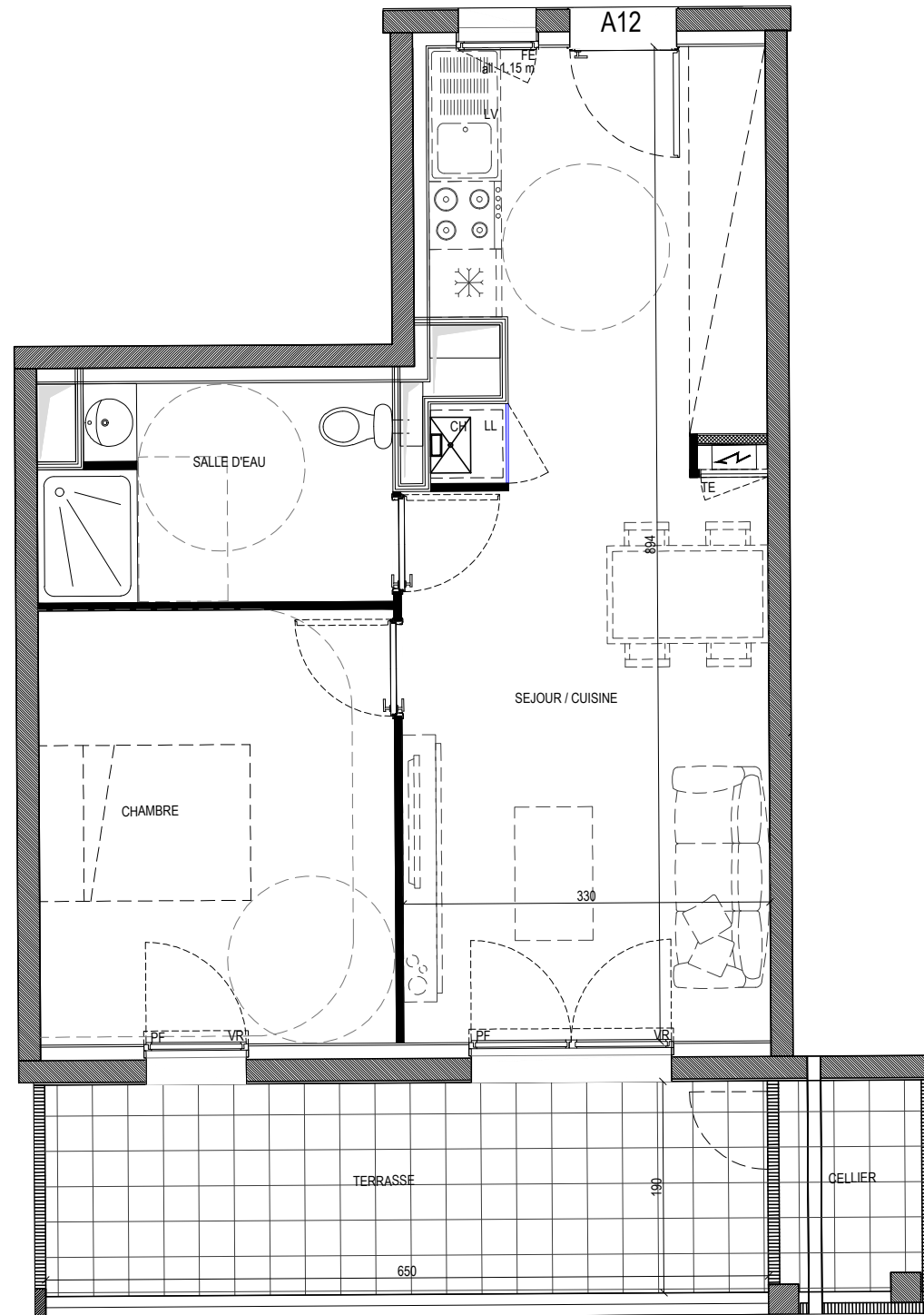
SCCV MACHICO  
1514 RTE DES COTEAUX DE GUINDALOS  
64110 JURANCON

# LES BALCONS DE MILA

64000 - PAU



## HALL A Appartement de 2 pièces n° A12 au R+1



SEJOUR/COUISINE	27,90 m <sup>2</sup>
CHAMBRE	12,50 m <sup>2</sup>
SALLE D'EAU	5,90 m <sup>2</sup>
<b>SURFACE TOTALE HABITABLE</b>	<b>46.30 m<sup>2</sup></b>

TERRASSE	12,40 m <sup>2</sup>
CELLIER	2,40 m <sup>2</sup>

### LEGENDE

- |     |                            |     |  |
|-----|----------------------------|-----|--|
| FE  | FENETRE                    | TE  | TABEAU ELECTRIQUE<br>(GAINE TECHN. LOGEMENT) |
| FF  | FENETRE FIXE               | AV  | ALLEGE VITREE                                |
| PF  | PORTE-FENETRE              | VRE | VOLET ROULANT                                |
| GC  | GARDE-CORPS                | ALL | ALLEGE MACONNEE                              |
| LL  | LAVE-LINGE                 | CH  | CHAUDIERE                                    |
| LV  | LAVE-VAISSELLE             |     |  |
| MAL | MACHINE A LAVER            |     |  |
|     | FAUX-PLAFOND<br>OU SOFFITE |     |  |
|     | RETOMBEE DE POUTRE         |     |  |

Hauteur sous plafond des pièces principales sauf mention particulière : 2.60 m

Echelle		Date	08/12/20	Indice	1
---------	--	------	----------	--------	---

DES MODIFICATIONS SONT SUSCEPTIBLES D'ETRE APPORTEES A CE PLAN EN FONCTION DES NECESSITES TECHNIQUES OU REGLEMENTAIRES DE LA REALISATION, TANT EN CE QUI CONCERNE LES DIMENSIONS LIBRES, QUE L'EQUIPEMENT. LES SURFACES, LES HAUTEURS SOUS PLAFOND AINSI QUE LES HAUTEURS DE SEUILS OU D'ALLEGES INDIQUEES SONT APPROXIMATIVES. LES RETOMBES, SOFFITES, FAUX-PLAFONDS, TRAPPES DE VISITES, AINSI QUE L'EMPLACEMENT DES DESCENTES D'EAUX PLUVIALES, DES EQUIPEMENTS SANITAIRES NE SONT PAS TOUS FIGURES OU LE SONT A TITRE INDICATIF.