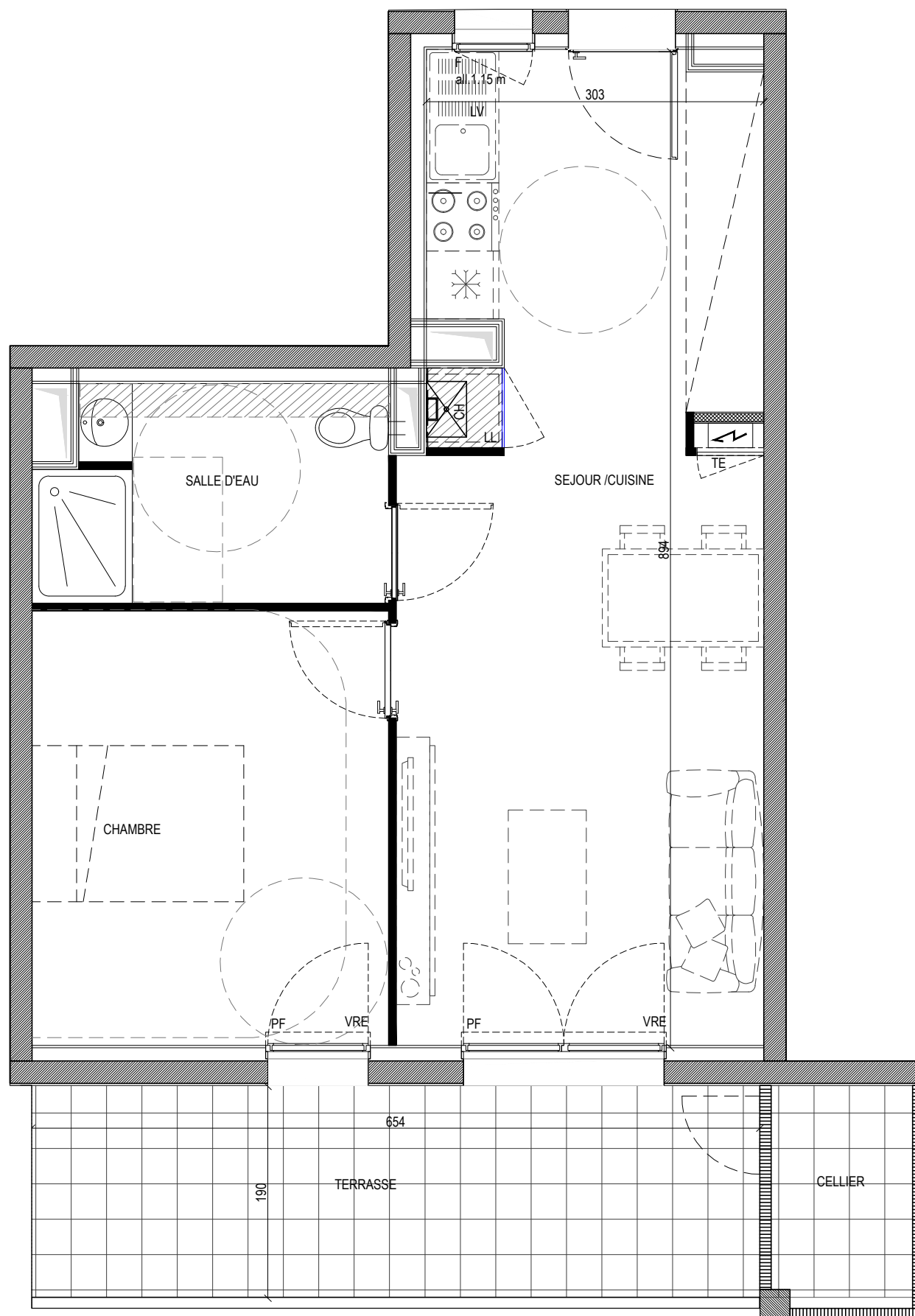


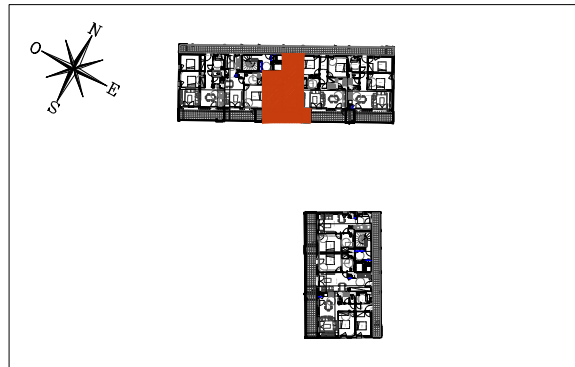
B13



SCCV MACHICO  
1514 RTE DES COTEAUX DE GUINDALOS  
64110 JURANCON

## LES BALCONS DE MILA

64000 - PAU



### HALL B Appartement de 2 pièces n° B13 au R+1

SEJOUR/COUISINE	27,70 m <sup>2</sup>
CHAMBRE	12,50 m <sup>2</sup>
SALLE D'EAU	5,90 m <sup>2</sup>
<b>SURFACE TOTALE HABITABLE</b>	<b>46.10 m<sup>2</sup></b>

TERRASSE	13,70 m <sup>2</sup>
CELLIER	2,40 m <sup>2</sup>

#### LEGENDE

FE	FENETRE	TE	TABLEAU ELECTRIQUE (GAINE TECHN. LOGEMENT)
FF	FENETRE FIXE	AV	ALLEGE VITREE
PF	PORTE-FENETRE	VRE	VOLET ROULANT
GC	GARDE-CORPS	ALL	ALLEGE MACONNEE
LL	LAVE-LINGE	CH	CHAUDIERE
LV	LAVE-VAISSELLE		
MAL	MACHINE A LAVER		

FAUX-PLAFOND  
OU SOFFITE

RETOMBEE DE POUTRE

Hauteur sous plafond des pièces principales sauf mention particulière : 2.60 m

Echelle		Date	08/12/20	Indice : 1
---------	--	------	----------	------------

DES MODIFICATIONS SONT SUSCEPTIBLES D'ETRE APPORTEES A CE PLAN EN FONCTION DES NECESSITES TECHNIQUES OU REGLEMENTAIRES DE LA REALISATION, TANT EN CE QUI CONCERNE LES DIMENSIONS LIBRES, QUE L'EQUIPEMENT. LES SURFACES, LES HAUTEURS SOUS PLAFOND AINSI QUE LES HAUTEURS DE SEUILS OU D'ALLEGES INDIQUEES SONT APPROXIMATIVES. LES RETOMBES, SOFFITES, FAUX-PLAFONDS, TRAPPES DE VISITES, AINSI QUE L'EMPLACEMENT DES DESCENTES D'EAUX PUVIALES, DES EQUIPEMENTS SANITAIRES NE SONT PAS TOUS FIGURES OU LE SONT A TITRE INDICATIF.