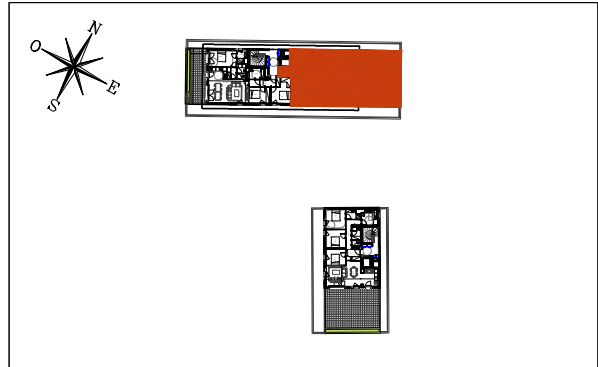


SCCV MACHICO  
1514 RTE DES COTEAUX DE GUINDALOS  
64110 JURANCON

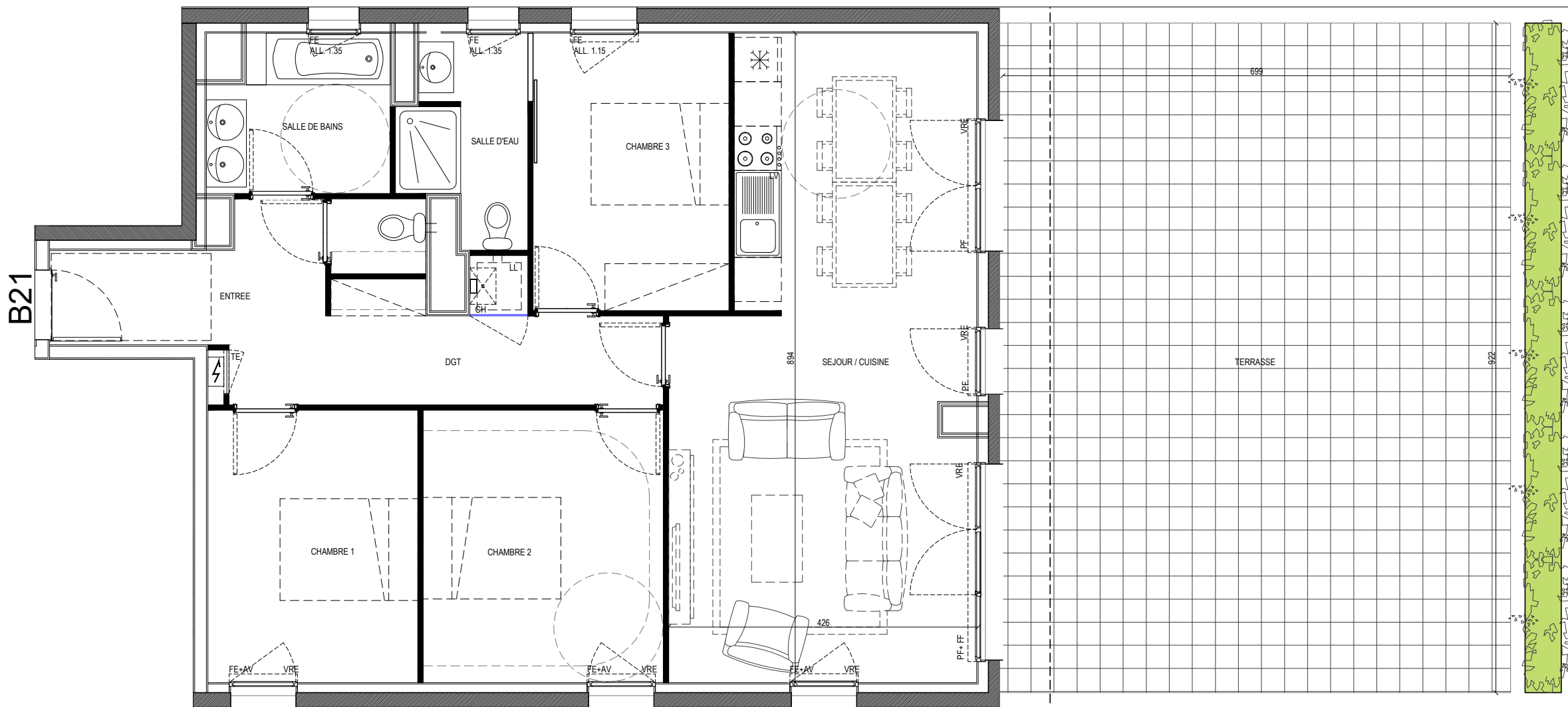
# LES BALCONS DE MILA

64000 - PAU



## HALL B

Appartement de 4 pièces  
n° B21 au R+2



ENTREE	9,30 m <sup>2</sup>
SEJOUR/CUISINE	34,20 m <sup>2</sup>
CHAMBRE 1	10,30 m <sup>2</sup>
CHAMBRE 2	12,40 m <sup>2</sup>
CHAMBRE 3	10,80 m <sup>2</sup>
SALLE DE BAINS	5,20 m <sup>2</sup>
SALLE D'EAU	4,40 m <sup>2</sup>
WC	1,30 m <sup>2</sup>
DGT	4,70 m <sup>2</sup>
<b>SURFACE TOTALE HABITABLE</b>	<b>92,60 m<sup>2</sup></b>

TERRASSE	65,40 m <sup>2</sup>
----------	----------------------

### LEGENDE

FE	FENETRE	TE	TABLEAU ELECTRIQUE (GAINÉ TECHN. LOGEMENT)
FF	FENETRE FIXE	AV	ALLEGE VITREE
PF	PORTE-FENETRE	VRE	VOLET ROULANT
GC	GARDE-CORPS	ALL	ALLEGE MACONNEE
LL	LAVE-LINGE	CH	CHAUDIERE
LV	LAVE-VAISSELLE		
MAL	MACHINE A LAVER		
	FAUX-PLAFOND OU SOFFITE		
	RETOMBEE DE POUTRE		

Hauteur sous plafond des pièces principales sauf mention particulière : 2.60 m

DES MODIFICATIONS SONT SUSCEPTIBLES D'ETRE APPORTEES A CE PLAN EN FONCTION DES NECESSITES TECHNIQUES OU REGLEMENTAIRES DE LA REALISATION, TANT EN CE QUI CONCERNE LES DIMENSIONS LIBRES, QUE L'EQUIPEMENT. LES SURFACES, LES HAUTEURS SOUS PLAFOND AINSI QUE LES HAUTEURS DE SEUILS OU D'ALLEGES INDIQUEES SONT APPROXIMATIVES. LES RETOMBES, SOFFITES, FAUX-PLAFONDS, TRAPPES DE VISITES, AINSI QUE L'EMPLACEMENT DES DESCENTES D'EAUX PLOUVIALES, DES EQUIPEMENTS SANITAIRES NE SONT PAS TOUS FIGURES OU LE SONT A TITRE INDICATIF.

Echelle 0 0.5 1m Date 08/12/20 Indice : 1