

# SCCV IDRON SUD

2 Rue du Sergent BERNES CAMBOT  
TEL: 05 59 84 30 30

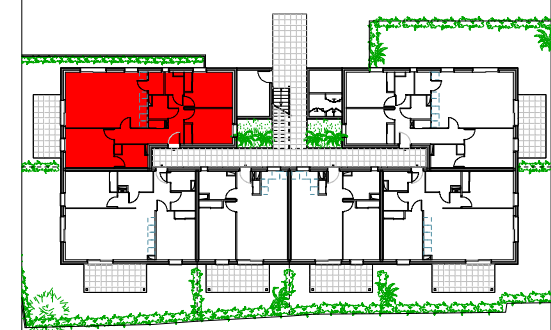


## BATIMENT B

Logement n° B01

Niveau RDC  
Type 4 pièces

### BATIMENT B Rez-de-chaussée

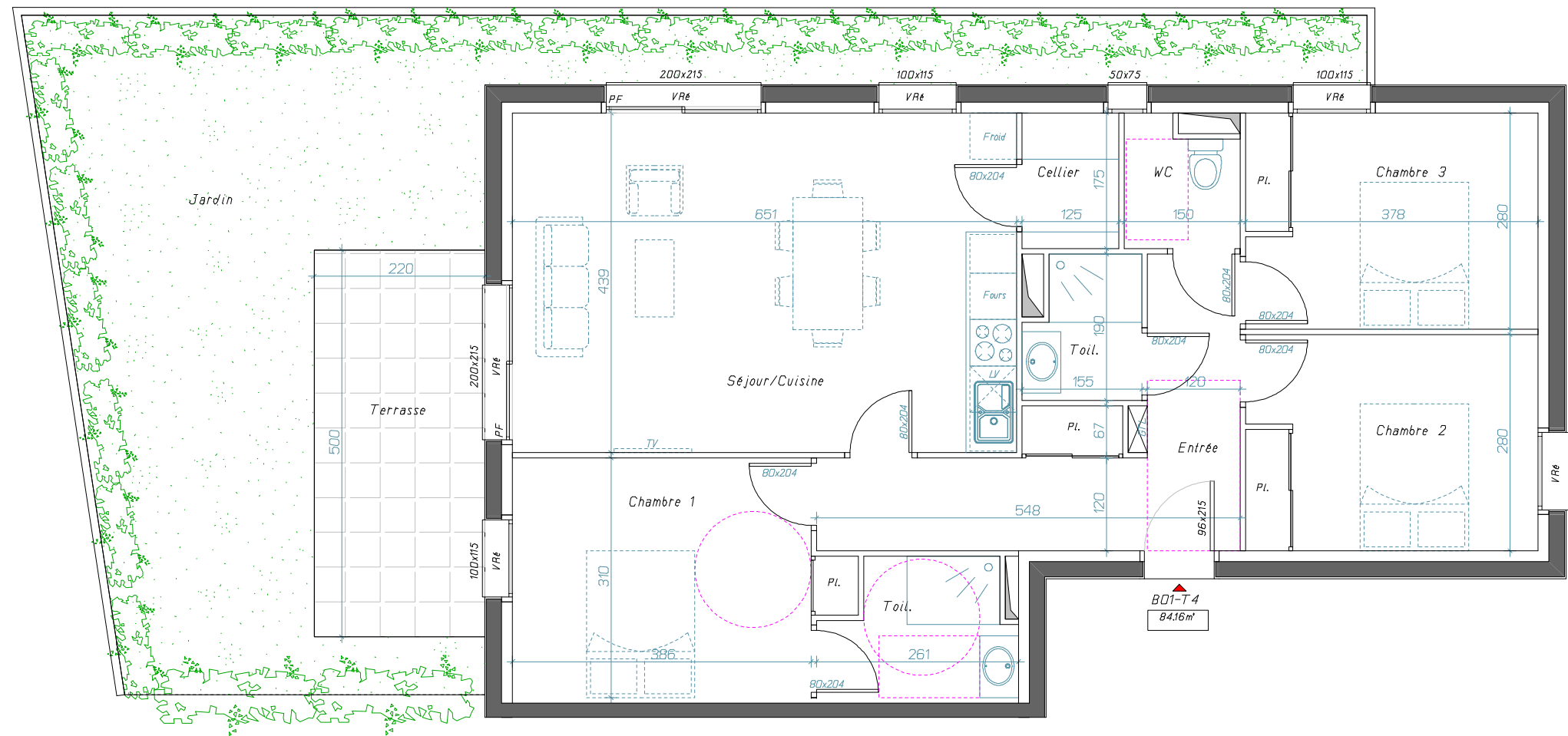


### SURFACES HABITABLES

Séjour/Cuisine	28.58 m <sup>2</sup>
Entrée	10.60 m <sup>2</sup>
Chambre 1	12.42 m <sup>2</sup>
Chambre 2	10.52 m <sup>2</sup>
Chambre 3	10.52 m <sup>2</sup>
Cellier	2.19 m <sup>2</sup>
Toilette 1	2.63 m <sup>2</sup>
Toilette 2	4.06 m <sup>2</sup>
WC	2.83 m <sup>2</sup>
<b>Total habitable</b>	<b>84.16 m<sup>2</sup></b>

Nota: La surface habitable des placards est incluse dans celle des pièces attenantes.

Terrasse	11.00 m <sup>2</sup>
Jardin	45.96 m <sup>2</sup>

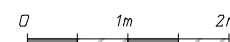
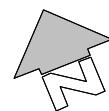


#### Légende :

- Pl. Placard
- VR Volet roulant
- LL Lave-linge
- LV Lave-vaisselle
- TV Télévision
- GTL Gaine technique logement

Pour l'acquéreur

Pour la SCCV ANOREA



**Amplitude**  
Cabinet BOULIN ARCHITECTURE  
2 rue du sergent Bernès-Cambot  
64000 PAU

## RESIDENCE LES CHARMES

Nota: En fonction des nécessités techniques de réalisation, le maître d'ouvrage se réserve le droit d'apporter des modifications au présent plan, notamment de légères variantes de côtes et de surfaces. Les tolérances d'usage sont admises en ce qui concerne les dimensions et les surfaces indiquées. Les gaines, les retombées, faux-plafonds, soffites, ainsi que l'emplacement des équipements sont figurés à titre indicatif et n'apparaissent pas de manière exhaustive sur le plan.

Le 18 Novembre 2022