

SCCV IDRON SUD

2 Rue du Sergent BERNES CAMBOT
TEL: 05 59 84 30 30

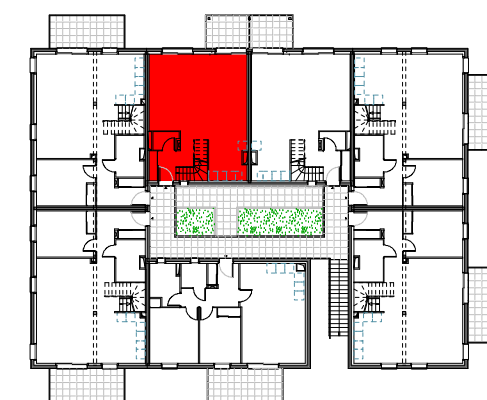


BATIMENT C

Logement n° C11

Niveau R+1/Combles
Type 3 pièces

BATIMENT C Etage 1

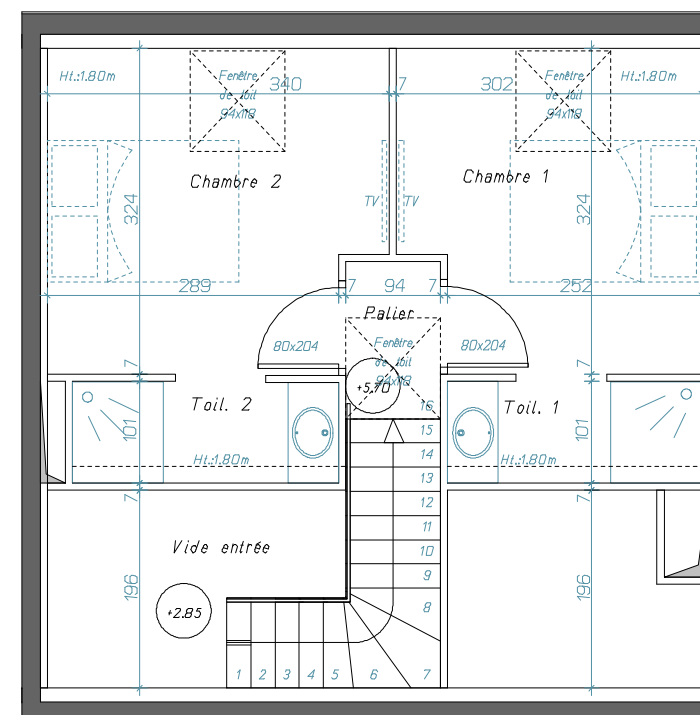
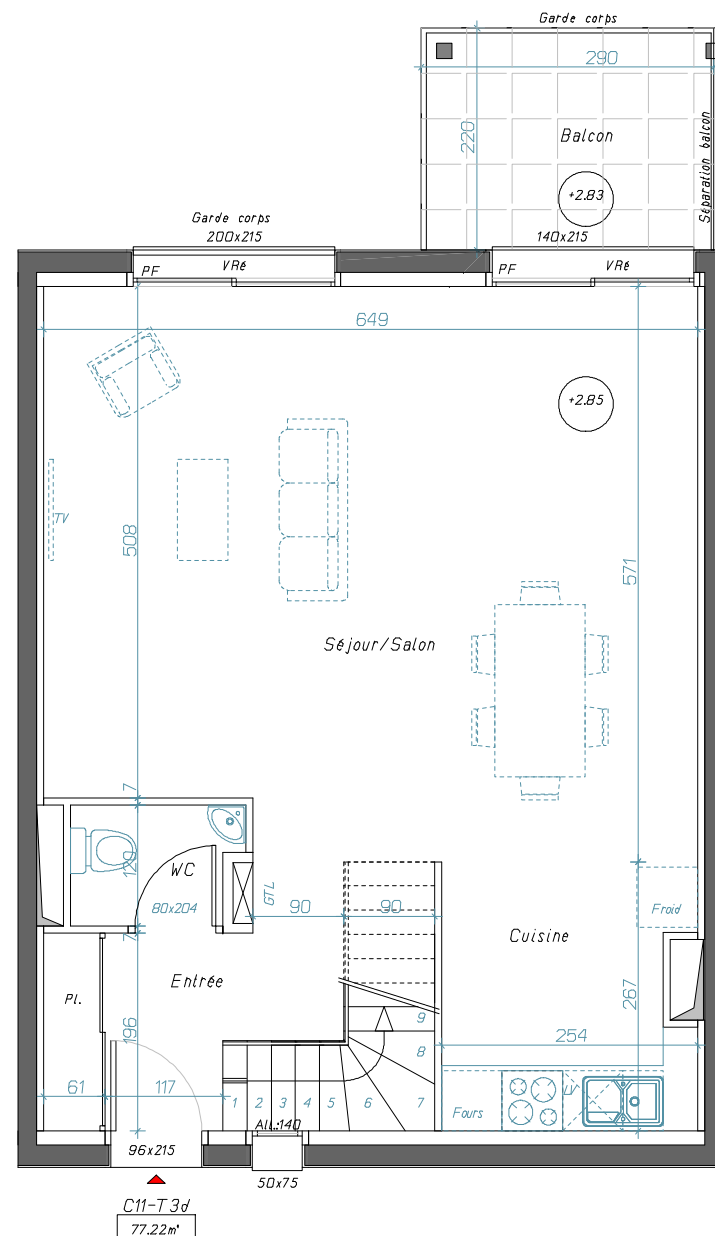


SURFACES HABITABLES

Séjour	31.01 m ²
Cuisine	6.47 m ²
Entrée	5.42 m ²
Chambre 1	9.24 m ²
Chambre 2	10.46 m ²
Toilette 1	2.70 m ²
Toilette 2	6.49 m ²
WC	1.92 m ²
Palier	1.40 m ²
Total habitable	77.22 m²

Nota: La surface habitable des placards est incluse dans celle des pièces attenantes.

Balcon 6.38 m²

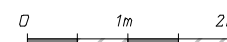
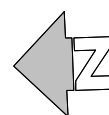


Légende :

- Pl. Placard
- VR Volet roulant
- LL Lave-linge
- LV Lave-vaisselle
- TV Télévision
- GTL Gain technique logement

Pour l'acquéreur

Pour la SCCV ANOREA



BOULIN ARCHITECTURE
Cabinet BOULIN ARCHITECTURE
2 rue du sergent Bernès-Cambot
64000 PAU

RESIDENCE LES CHARMES

Nota: En fonction des nécessités techniques de réalisation, le maître d'ouvrage se réserve le droit d'apporter des modifications au présent plan, notamment de légères variantes de côtes et de surfaces. Les tolérances d'usage sont admises en ce qui concerne les dimensions et les surfaces indiquées. Les gaines, les retombées, faux-plafonds, soffites, ainsi que l'emplacement des équipements sont figurés à titre indicatif et n'apparaissent pas de manière exhaustive sur le plan.

Le 18 Novembre 2022